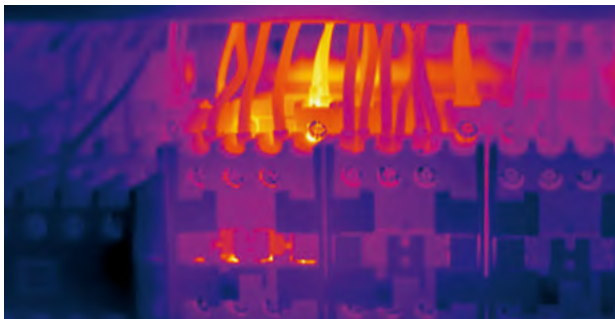


**Heizungshandwerk:** Funktion und Qualität von Anlagen sichern.



**Heizungshandwerk:** Zeit und Ressourcen sparen.



**Instandhaltung:** Anlagen zustandsorientiert warten.



**Bauhandwerk:** Wärmeverluste von Gebäuden aufspüren.

Wir messen es. **testo**

Wir messen es. **testo**

## Modelle und Zubehör.

	Best.-Nr.	EUR
<b>Wärmebildkamera testo 865</b> mit USB-Kabel, Netzteil, Lithium-Ionen-Akku, Profi-Software, Inbetriebnahmeanleitung, Kurzanleitung, Kalibrierprotokoll und Koffer	0560 8650	<b>999.00</b>
<b>Wärmebildkamera testo 868</b> mit Funkmodul WLAN, USB-Kabel, Netzteil, Lithium-Ionen-Akku, Profi-Software, 3 x testo ε-Marker, Inbetriebnahmeanleitung, Kurzanleitung, Kalibrierprotokoll und Koffer	0560 8681	<b>1499.00</b>
<b>Wärmebildkamera testo 871</b> mit Funkmodul BT/WLAN, USB-Kabel, Netzteil, Lithium-Ionen-Akku, Profi-Software, 3 x testo ε-Marker, Inbetriebnahmeanleitung, Kurzanleitung, Kalibrierprotokoll und Koffer	0560 8712	<b>1999.00</b>
<b>Wärmebildkamera testo 872</b> mit Funkmodul BT/WLAN, USB-Kabel, Netzteil, Lithium-Ionen-Akku, Profi-Software, 3 x testo ε-Marker, Inbetriebnahmeanleitung, Kurzanleitung, Kalibrierprotokoll und Koffer	0560 8721	<b>2699.00</b>
<b>Thermo-Hygrometer testo 605i</b> mit Smartphone-Bedienung, inkl. Batterien und Kalibrierprotokoll	0560 1605	<b>75.00</b>
<b>Stromzange testo 770-3</b> inkl. Batterien und 1 Satz Messleitungen	0590 7703	<b>209.00</b>
<b>Zusatzakku</b>	0515 5107	<b>24.00</b>
<b>Akku Ladestation</b>	0554 1103	<b>40.00</b>
<b>testo ε-Marker (10 Stück)</b>	0554 0872	<b>25.00</b>

Änderungen, auch technischer Art, vorbehalten.  
Alle Preise netto, zuzüglich Versandkosten und MwSt., gültig ab 01.01.2017. Zahlung 30 Tage netto.



**KOMETEC** Karl Oelkers e.K.  
Mess- und Prüfgeräte · Shop  
Mozartstr. 10 · D-88097 Eriskirch  
T: 07541 / 955-1313 · F: 07541 / 955-1131  
info@kometec.de · www.kometec.de

Testo SE & Co. KGaA / Testo-Straße 1 / 79853 Lenzkirch  
E-Mail [vertrieb@testo.de](mailto:vertrieb@testo.de) / Telefon +49 7653 681-700 / Fax -701 / [www.testo.de](http://www.testo.de)

2980 4151\_15/0ba/db//08.2016

# Erste Wahl für jeden Job.

Die neuen Wärmebildkameras testo 865 – 872 haben das beste Bild ihrer Klasse und machen es so leicht wie nie, Gebäude und Anlagen zu untersuchen.



## Unverzichtbare Werkzeuge für Ihre Herausforderungen.

Sowohl im Handwerk als auch in der Industrie profitieren Sie durch den Einsatz einer Wärmebildkamera erheblich: Sie messen ganze Flächen statt einzelner Punkte, arbeiten effizienter und können die Qualität Ihrer Arbeit eindrucksvoll darlegen.



### Die Top Features der Testo-Wärmebildkameras



**Hohe Auflösung und Bildqualität.**



**Verbindung zur App und anderen Testo-Messgeräten.**



**Automatische Einstellung des Emissionsgrades.**



**Objektiv vergleichbare Wärmebilder.**

## Fehlerfrei thermografieren ist jetzt ganz einfach.

### testo ScaleAssist:

Vergleichbare Wärmebilder

Mit testo ScaleAssist wird die korrekte Beurteilung von Baumängeln so einfach wie nie. Die Funktion stellt die Wärmebildskala automatisch optimal ein. Das verhindert Interpretationsfehler und macht Infrarot-Bilder trotz veränderter Umgebungsbedingungen vergleichbar.

### testo ε-Assist:

Automatische Einstellung des Emissionsgrades

Emissionsgrad (ε) und reflektierte Temperatur des zu untersuchenden Objektes einzustellen war bislang umständlich. Das ändert sich mit testo ε-Assist: Einfach einen ε-Marker auf dem Messobjekt anbringen und schon werden beide Werte automatisch eingestellt.

### Connectivity:

Smart und vernetzt arbeiten

Über Bluetooth können Sie das Feuchte-Messgerät testo 605i und die Stromzange testo 770-3 mit den Wärmebildkameras verbinden. So erkennen Sie feuchte Stellen im Gebäude leichter oder sehen z.B. auf dem Wärmebild eines Schaltschranks, mit welcher Last dieser läuft.

Mit der testo Thermography App können Sie vor Ort kompakte Berichte erstellen, versenden oder online speichern. Außerdem macht sie Ihr Smartphone/Tablet zum zweiten Display und zur Fernbedienung der Wärmebildkameras.

Jetzt kostenlos für iOS oder Android herunterladen:



## Die Wärmebildkameras im Vergleich.

	testo 865	testo 868	testo 871	testo 872
Infrarotauflösung	160 x 120 Pixel (mit testo SuperResolution 320 x 240 Pixel)	160 x 120 Pixel (mit testo SuperResolution 320 x 240 Pixel)	240 x 180 Pixel (mit testo SuperResolution 480 x 360 Pixel)	320 x 240 Pixel (mit testo SuperResolution 640 x 480 Pixel)
Thermische Empfindlichkeit (NETD)	< 120 mK	< 100 mK	< 90 mK	< 60 mK
Messbereich	-20 ... +280 °C	-30 ... +650 °C	-30 ... +650 °C	-30 ... +650 °C
Field Of View (FOV)	31° x 23°	31° x 23°	35° x 26°	42° x 30°
App-Verbindung via WLAN	–	✓	✓	✓
Integrierte Digitalkamera	–	✓	✓	✓
IFOV warner	✓	✓	✓	✓
testo ScaleAssist	✓	✓	✓	✓
testo ε-Assist	–	✓	✓	✓
Anbindung von testo 605i und testo 770-3 via Bluetooth	–	–	✓	✓
Lasermarker	–	–	–	✓