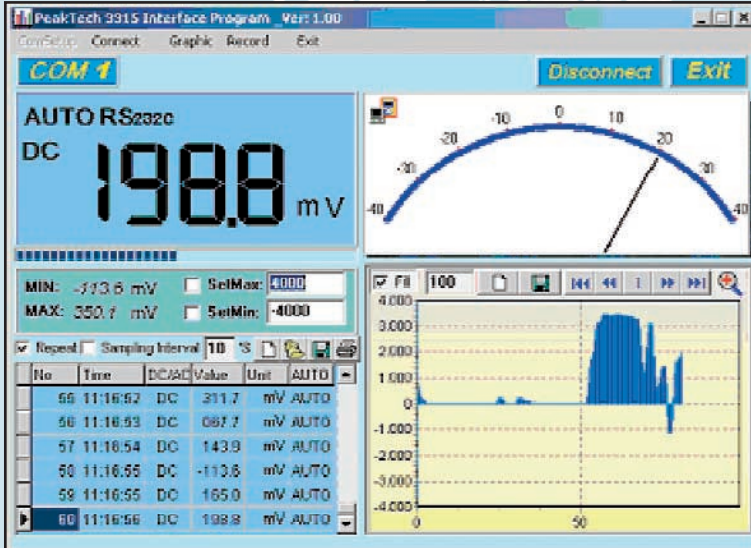


## PeakTech® 3315



Dieses Digitalmultimeter verfügt sowohl über eine automatische als auch eine manuelle Bereichswahl und eine duale Anzeige mit einer maximalen Nummernanzeige bis 3999 im 40-Segment Analog-Balkendisplay, mit dem die Messwerte leicht gelesen und Änderungen schnell angezeigt werden können.

Mit einem Maximalbereich bis 400 MHz bietet das Digitalmultimeter nicht nur innovative Features im Bereich konventioneller Mess-funktionen, sondern auch bei der Frequenzmessung. Es ist mit einer seriellen, optischen RS-232 C-Schnittstelle zum Anschluss an einen Computer für Makroaufzeichnungen als auch Überwachung und Aufnahme von dynamischer Übergangsdaten ausgestattet. Hierbei wird in Echtzeit die Änderung einer Wellenform dargestellt. Das Digitalmultimeter verfügt über einen vollständigen Eingangsschutz und Display-Beleuchtung.

Leichte, einfache und direkte Anwahl der Grundfunktionen mittels Drucktasten und automatische Bereichswahl für: DCV, ACV, DCA, ACA, Ohm, Dioden-, Durchgangs-, Kapazitäts-, Frequenz- und Temperatur-Messfunktion.

- 40-Segment Analog-Balkengrafik
- Abschaltautomatik, Batteriezustandsanzeige
- automatische u. manuelle Bereichswahl
- Messwert-, Minimalwert- und Maximalwert-Haltefunktion
- Relativwertmessung
- Hintergrundbeleuchtung
- Sicherheit: IEC-1010-1; CAT III 1000 V/CAT IV 600 V
- mitgeliefertes Zubehör: Prüflleitungen, Prüfklemmen, Batterie, Typ-K-Thermodrahtfühler, RS-232 C-Schnittstellenkabel, Software für Windows 95/98/2000/XP/NT und Bedienungsanleitung.



This digital multimeter has autorange and manual range options and dual display, with maximum reading 3999 displayed in 40 analogue bars in scale making the measured value to be seen clearly and indicating the trend of changing quickly.

In addition to the conventional measuring functions, there is new breakthrough in frequency test with maximum range of 400 MHz. Optical RS232 C standard serial port is equipped with this meter for easy connection with computer to realize macro recording and monitoring and capture of transient dynamic data, displaying change of waveform during the measurement, providing data and evidence to engineering technicians for scientific research. A highly applied digital multimeter of high performance with full input protection and display backlight.

The basic functions can be selected by push button keys easily and automatic range selection for DCV-, ACV-, DCA-, ACA-, ohm-, diode-, continuity-, capacitance-, frequency- and temperature measuring function

- 40 segment analogue bargraph display
- Auto power off, low battery display
- Autoranging/manual range selection
- Data hold and max/min mode
- Relative function
- backlight
- Safety: IEC-1010-1; CAT III 1000 V/CAT IV 600 V
- Accessories: test leads, test clips, type K temperature probe, battery, RS-232 C interface cable, software for Windows/98/2000/XP/NT and manual

## SPECIFICATIONS

Funktionen / Functions	P 3315	P 4385	P 4360	P 4365	P 3325/3330
<b>DCV</b> Genauigkeit/accuracy	0-400mV//1000V +/-0,8%+1dgt.	0-400mV//1000V +/-0,5%+2dgt.	0-400mV//1000V +/-0,5%+3dgt.	0-200mV//1000V +/-0,05%+3dgt.	0-400mV//1000V +/-0,5%+2dgt.
<b>ACV</b> Genauigkeit/accuracy Freq.-Bereich/range	0-4V//700V +/-1,0%+5dgt. 40...400Hz	0-4V//750V +/-1,0%+3dgt. 40...500Hz	0-400mV//750V +/-1,0%+5dgt. 40...400Hz	0-200mV//750V +/-0,5%+10dgt. 40...400Hz	0-400mV//750V +/-0,8%+3dgt. 40...400Hz
<b>DCA</b> Genauigkeit/accuracy	0-400µA//10A +/-1,0%+2dgt.	0-400µA//20A +/-0,8%+2dgt.	0-4mA//20A +/-0,8%+3dgt.	0-2mA//20A +/-0,3%+3dgt.	0-400µA//20A +/-1,5%+3dgt.
<b>ACA</b> Genauigkeit/accuracy Freq.-Bereich/range	0-400µA//10A +/-1,5%+5dgt. 40...400Hz	0-400µA//20A +/-1,0%+5dgt. 40...500Hz	0-400mA//20A +/-1,5%+5dgt. 40...400Hz	0-2mA//20A +/-0,8%+10dgt. 40...400Hz	0-400µA//20A +/-1,8%+5dgt. 40...400Hz
<b>Ohm</b> Genauigkeit/accuracy	0-400Ω//40MΩ +/-1,0%+2dgt.	0-400Ω//40MΩ +/-0,8%+2dgt.	0-400Ω//40MΩ +/-0,5%+3dgt.	0-200Ω//20MΩ +/-0,15%+3dgt.	0-400Ω//40MΩ +/-1,0%+2dgt.
<b>CAP</b> Genauigkeit/accuracy	0-4nF//40mF +/-4,0%+3dgt.	0-4nF//200µF +/-2,0%+5dgt.		0-2nF//200µF +/-2,0%+5dgt.	0-40nF//100µF +/-3,5%+5dgt.
<b>Hz</b> Genauigkeit/accuracy	0-4kHz//400MHz +/-0,1%+3dgt.	0-4kHz//4MHz +/-0,1%+1dgt.		0-20kHz//20MHz +/-0,1%+2dgt.	0-5Hz//50MHz +/-1,2%+3dgt.
<b>Temp</b> Genauigkeit/accuracy	-40°C...+1000°C +/-1,0%+3dgt.	-40°C...+1200°C +/-3,0%+2dgt.		-40°C...+1200°C +/-3,0%+2dgt.	-20°C...+1000°C +/-3,0%+2dgt.
True RMS	<input type="checkbox"/>	<input type="checkbox"/>	<input type="checkbox"/>	<input type="checkbox"/>	<input type="checkbox"/>
Durchgangstest / Cont.-Test	■	■	■	■	■
Summer / buzzer	■	■	■	■	■
Diode test	■	■	■	■	■
hFE	<input type="checkbox"/>	■	<input type="checkbox"/>	■	<input type="checkbox"/>
DATA-HOLD	■	<input type="checkbox"/>	<input type="checkbox"/>	<input type="checkbox"/>	<input type="checkbox"/>
MIN/MAX	■	<input type="checkbox"/>	<input type="checkbox"/>	<input type="checkbox"/>	<input type="checkbox"/>
REL	■	<input type="checkbox"/>	<input type="checkbox"/>	<input type="checkbox"/>	<input type="checkbox"/>
LOGIC-Test	<input type="checkbox"/>	■	<input type="checkbox"/>	■	<input type="checkbox"/>
Signal-output	<input type="checkbox"/>	■	<input type="checkbox"/>	■	<input type="checkbox"/>
EF-function	<input type="checkbox"/>	<input type="checkbox"/>	■	<input type="checkbox"/>	<input type="checkbox"/>
Bereichswahl/ range selection	auto / manual	auto / manual	auto / manual	manuell / manual	auto / manual
Schnittstelle/Interface	RS-232	USB	RS-232	RS-232	RS-232 (P 3330)
Sicherheit / Safety	CAT III 1000V	CAT II 1000V	CAT II 1000V	CAT II 1000V	CAT III 1000V
Batterie / Battery	9V	9V	9V	9V	9V
Abmessungen / Dimensions (BxHxT / WxHxD)	100x210x45mm	89x197x39mm	87x197x39mm	88x197x41mm	88x198x44mm
Gewicht / weight	350g	360g	360g	390g	400g
Seite / page	39	40	40	41	41